

# FOR RENT

賃料	管理費等
57,000円	2,000円

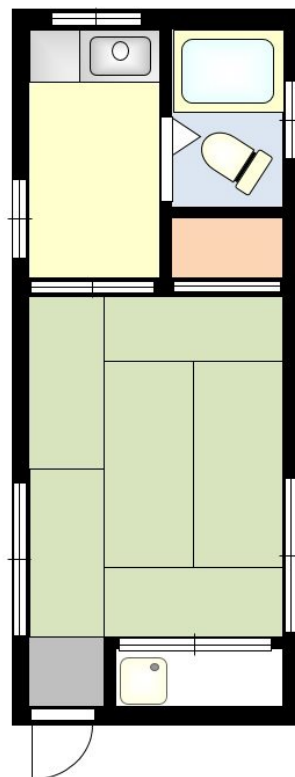
## 敷礼0キャンペーン中!

閑静な住宅街

【外観】



【間取り図】



図面と現況が異なる場合は現況が優先となります。

間取りの「S」はサービスルーム(納戸)です。

間取り	1K		
敷金	無	礼金	無
敷引/償却金	-	保証金	無
物件種別	アパート(居住用)		
建物名・部屋番号	フラット若林 206号室		
物件所在地	東京都世田谷区若林3丁目16-23		
交通	東急世田谷線 松陰神社前駅 徒歩3分 東急世田谷線 世田谷駅 徒歩8分		
間取詳細			
構造・規模	木造2階建2階		
専有面積	18㎡	向き	
築年月	1986年1月	契約期間	2年
損害保険	有 15000円2年	入居時期	2019年5月下旬予定
駐車場	駐輪場		
設備	エアコン,パストイレ同室,押入		
その他費用	[一時金] ダスキン消毒:16200円 クリーニング費用:32400円		
入居諸条件	ペット不可 高齢者相談 法人可 单身可		
保証会社	必須 ROOMID 連保:30% 緊連:40%		
備考			

情報更新日2019年4月15日

No.0000001104

お問合せ先



国土交通大臣(3)第7026号

香陵住販株式会社

東京都台東区上野6丁目16-10

TEL:03-3833-4680

E-mail: ueno@koryo-j.co.jp

URL: http://www.koryo-tokyo.jp/

FAX:03-3833-4680



携帯サイトから物件詳細を閲覧できます!

取引態様	手数料負担の割合	貸主	0%	借主	100%
代理	手数料配分の割合	元付	0%	客付	100%