

FOR RENT

賃料	管理費等
113,000円	5,000円

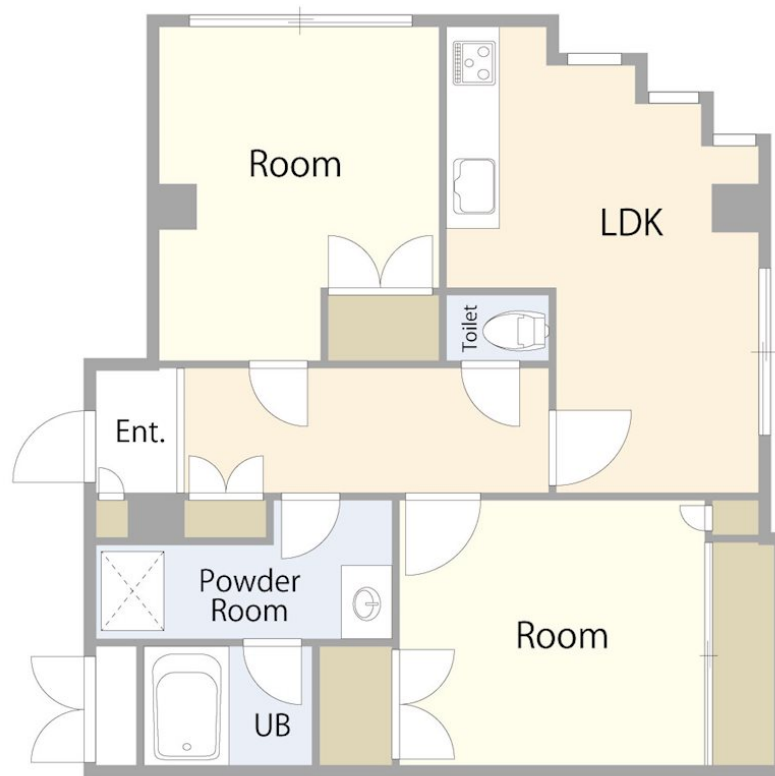
池袋まで乗り換え無しの30分圏内！

池袋まで乗り換え無しの30分圏内！
 駅前には飲食店やスーパー、コンビニなども多く、普段の買い物にも便利です。

【外観】



【間取り図】



図面と現況が異なる場合は現況が優先となります。

間取りの「S」はサービスルーム(納戸)です。

間取り	2LDK		
敷金	1ヶ月	礼金	1ヶ月
敷引/償却金	-	保証金	無
物件種別	マンション		
建物名・部屋番号	シティライブ東大泉 201号室		
物件所在地	東京都練馬区東大泉3丁目3-23		
交通	西武池袋線 大泉学園駅 徒歩6分 西武池袋線 石神井公園駅 徒歩22分		
間取詳細			
構造・規模	鉄筋コンクリート 3階建 2階		
専有面積	55.77㎡	向き	
築年月	1989年3月	契約期間	2年
損害保険	有 20,000円 24ヶ月	入居時期	即時
駐車場			
設備	システムキッチン ガスコンロ設置済 3口以上コンロ パス・トイレ別 パス有 トイレ有 洗面所独立		
その他費用	[一時金] 24時間サポート: 16,500円 ダスキン消毒: 16,500円 [備考] 鍵交換費用 別途見積もり		
入居諸条件	ペット不可 事務所不可 楽器等の使用不可 二人可		
保証会社	必須 エボスカード 初回40% 年間10,000円		
備考			

情報更新日2025年8月26日

No.000002039

お問合せ先



国土交通大臣(3)第7026号
 (公社)東京都宅地建物取引業協会会員/不動産公正取引協議会加盟

香陵住販株式会社

東京都台東区上野6丁目16-10

TEL:03-3833-4680

E-mail: ueno@koryo-j.co.jp

URL: http://www.koryo-tokyo.jp/

FAX:03-3833-4680



携帯サイトから物件詳細を閲覧できます！

取引態様	手数料負担の割合	貸主	0%	借主	100%
代理	手数料配分の割合	元付	0%	客付	100%