

# FOR RENT

賃料	管理費等
77,000円	5,000円

## 三口コンロや追い炊きつきで便利なお部屋です！

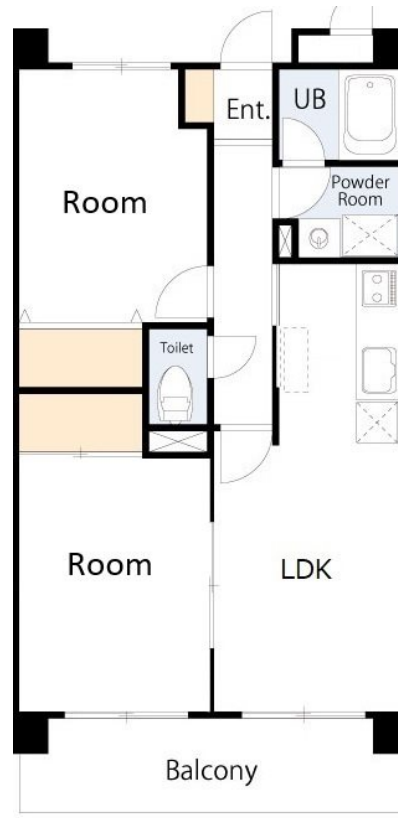
三口コンロや追い炊きつきで便利なお部屋です！

オートロックとモニター付きインターホンでセキュリティ面も安心です

【外観】



【間取り図】



図面と現況が異なる場合は現況が優先となります。

間取りの「S」はサービスルーム(納戸)です。

間取り	2LDK		
敷金	1ヶ月	礼金	無
敷引/償却金	-	保証金	-
物件種別	マンション		
建物名・部屋番号	サンステージ茅ヶ崎 408号室		
物件所在地	神奈川県茅ヶ崎市矢畑43-1		
交通	東海道本線(東日本) 茅ヶ崎駅 徒歩30分 湘南新宿ライン 茅ヶ崎駅 徒歩30分		
間取詳細			
構造・規模	鉄筋コンクリート 6階建 4階		
専有面積	49.5㎡	向き	
築年月	1999年12月	契約期間	2年
損害保険	有 20,000円	入居時期	即時
駐車場	有(敷地内) 6600円/月 ~ 駐輪場		
設備	エレベーター 3口以上コンロ バス・トイレ別 バス有 追い炊き風呂 トイレ有 温水洗浄便座		
その他費用	[一時金] 24サポート: 16,500円 [備考] 鍵交換代別途見積もり		
入居諸条件	ペット不可 事務所不可 二人可 法人可 単身可		
保証会社	必須 エボスカード: 初回50%、月次900円		
備考			

情報更新日2025年5月15日

No.000002090

お問合せ先



国土交通大臣(3)第7026号  
(公社)東京都宅地建物取引業協会会員/不動産公正取引協議会加盟

**香陵住販株式会社**

東京都台東区上野 6丁目16-10

TEL:03-3833-4680

E-mail: ueno@koryo-j.co.jp

URL: http://www.koryo-tokyo.jp/

FAX:03-3833-4680



携帯サイトから物件詳細を閲覧できます！

取引態様	手数料負担の割合	貸主	0%	借主	100%
代理	手数料配分の割合	元付	0%	客付	100%