

FOR RENT

賃料	管理費等
150,000円	0円

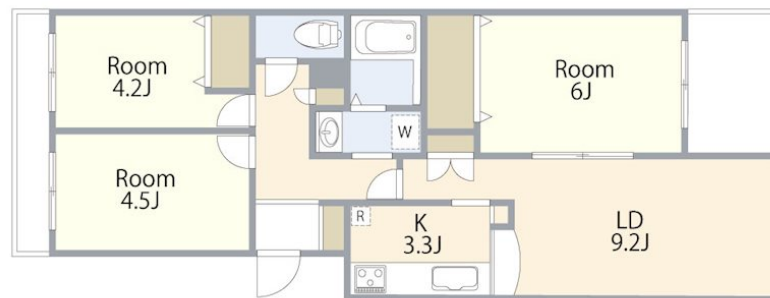
南北2面バルコニー、採光と風通しのいいお部屋で

南北2面バルコニー、採光と風通しのいいお部屋です。広々とした3LDK、静かな住環境での新生活におすすめのお部屋です。

【外観】



【間取り図】



間取り	3LDK		
敷金	2ヶ月	礼金	1ヶ月
敷引 / 償却金	-	保証金	-
物件種別	マンション		
建物名・部屋番号	ソフィア豊玉 208号室		
物件所在地	東京都練馬区豊玉南 3 丁目20-15		
交通	都営大江戸線 練馬駅 徒歩13分 西武新宿線 野方駅 徒歩16分		
間取詳細	LDK(9.2畳) 洋室(4.2畳) 洋室(4.5畳) 洋室(6畳)		
構造・規模	鉄筋コンクリート 3階建 2階		
専有面積	62.15㎡	向き	南
築年月	1983年3月	契約期間	2年
損害保険	有 20,000円 24ヶ月	入居時期	即時
駐車場	駐輪場		
設備	ガスコンロ設置済 3口以上コンロ ガスキッチン バス・トイレ別 バス有 トイレ有 温水洗浄便座		
その他費用	[一時金] 24サポート: 16,500円 ダスキン消毒: 16,500円 [備考] 鍵交換別途見積		
入居諸条件	ペット不可 二人可 法人可 子供可		
保証会社	必須 エボスカード初回50%、月次900円		
備考			

図面と現況が異なる場合は現況が優先となります。

間取りの「S」はサービスルーム(納戸)です。

情報更新日2025年12月21日

No.0000002342

お問合せ先



国土交通大臣(3)第7026号

(公社)東京都宅地建物取引業協会会員/不動産公正取引協議会加盟

香陵住販株式会社

東京都台東区上野 6 丁目16-10

TEL:03-3833-4680

E-mail: ueno@koryo-j.co.jp

URL: http://www.koryo-tokyo.jp/

FAX:03-3833-4680



携帯サイトから物件詳細を閲覧できます！

取引態様	手数料負担の割合	貸主	0%	借主	100%
	手数料配分の割合	元付	0%	客付	100%
代理					