

FOR RENT

賃料	管理費等
49,500円	4,000円

敷金・礼金0で新入生、新社会人応援！

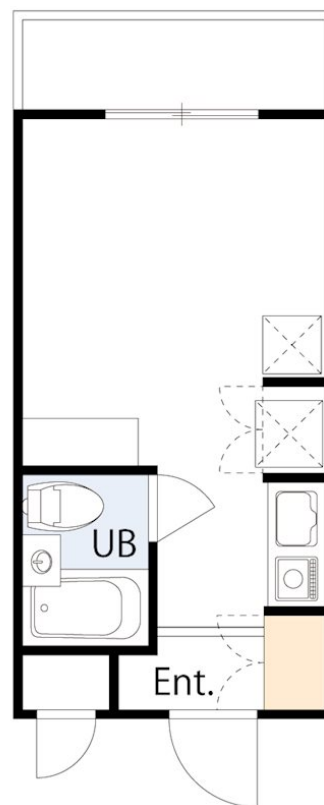
敷金・礼金0で新入生、新社会人応援！

共用部には入居者専用ワークスペースあり！

【外観】



【間取り図】



間取り	1R		
敷金	無	礼金	無
敷引 / 償却金	-	保証金	-
物件種別	マンション		
建物名・部屋番号	A.P.COURT稲田堤 305号室		
物件所在地	神奈川県川崎市多摩区菅 3丁目8番45号		
交通	京王相模原線 京王稲田堤駅 徒歩6分 南武線 稲田堤駅 徒歩12分		
間取詳細			
構造・規模	鉄筋コンクリート 3階建 3階		
専有面積	16.52㎡	向き	南西
築年月	1994年2月	契約期間	2年
損害保険	有 20,000円 24ヶ月	入居時期	相談
駐車場	駐輪場		
設備	宅配BOX IHキッチンヒーター バス有 バストイレ同室 トイレ有 エアコン 給湯 室内洗濯機置場		
その他費用	[一時金] 退去時クリーニング費用：33,000円 24サポート：16,500円 [備考] 鍵交換費用別途見積		
入居諸条件	事務所不可 楽器等の使用不可 二人不可 法人可		
保証会社	必須 エボスカード初回50%・月次900円		
備考			

図面と現況が異なる場合は現況が優先となります。

間取りの「S」はサービスルーム(納戸)です。

情報更新日2025年12月2日

No.0000002351

お問合せ先



国土交通大臣(3)第7026号

(公社)東京都宅地建物取引業協会会員/不動産公正取引協議会加盟

香陵住販株式会社

東京都台東区上野 6丁目16-10

TEL:03-3833-4680

E-mail: ueno@koryo-j.co.jp

URL: http://www.koryo-tokyo.jp/

FAX:03-3833-4680



携帯サイトから物件詳細を閲覧できます！

取引態様	手数料負担の割合	貸主	0%	借主	100%
代理	手数料配分の割合	元付	0%	客付	100%