

賃料	管理費等
97,000円	15,000円

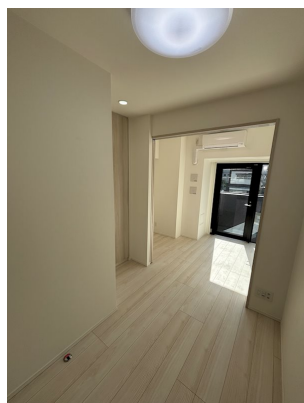
ペット可新築分譲賃貸マンション！

『ARCOBALENO MINAMISENJU』！東京メトロ線「南千住」駅徒歩5分！ペット可新築分譲賃貸マンション！

【外観】



【間取り図】



図面と現況が異なる場合は現況が優先となります。

間取りの「S」はサービスルーム(納戸)です。

間取り	2K		
敷金	無	礼金	0.5ヶ月
敷引 / 償却金	-	保証金	-
物件種別	マンション		
建物名・部屋番号			
物件所在地	東京都荒川区南千住2丁目		
交通	東京メトロ日比谷線 南千住駅 徒歩5分		
間取詳細			
構造・規模	鉄筋コンクリート 15階建 4階		
専有面積	25.73㎡	向き	南
築年月	2025年9月	契約期間	2年
損害保険	有 18,000円 24ヶ月	入居時期	即時
駐車場	要問い合わせ 駐輪場		
設備	TVモニター付オートロック！2口ガスシステムキッチン！独立洗面化粧台！温水洗浄機能付便座！浴室換気乾		
その他費用	[一時金] 文書事務手数料(税込)：11,000円 ステージ安心サポート24(税込)：19,800円 [月次費用] 振替事務手数料(税込)：330円 [備考] 保証会社加入の事 初回保証料：毎月支払い合計額の50% 月額保証料800円 保証会社利用しない場合敷金2ヶ月 ペット飼育時、敷金+1ヶ月 短期解約違約金有 火災保険は目安 別途外国籍プラン有		
入居諸条件	ペット可 事務所不可 楽器等の使用不可 学生可		
保証会社			
備考			

情報更新日2026年1月11日

No.0000002374

お問合せ先



国土交通大臣(3)第7026号
(公社)東京都宅地建物取引業協会会員/不動産公正取引協議会加盟

香陵住販株式会社

東京都台東区上野6丁目16-10

TEL:03-3833-4680

E-mail: ueno@koryo-j.co.jp

URL: http://www.koryo-tokyo.jp/

FAX:03-3833-4680



携帯サイトから物件詳細を閲覧できます！

取引態様	手数料負担の割合	貸主	0%	借主	100%
仲介先物	手数料配分の割合	元付	0%	客付	100%