

賃料	管理費等
230,000円	20,000円

新築 分譲賃貸マンション

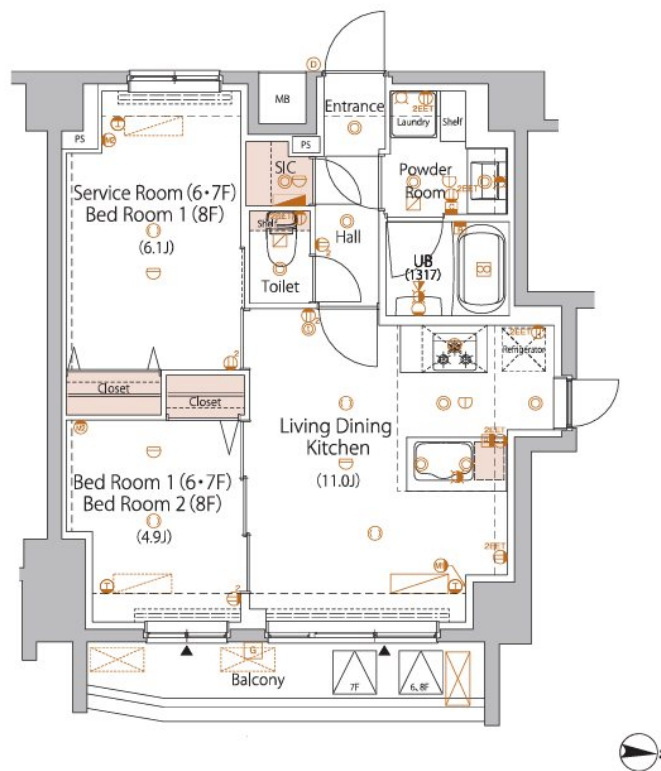
両手に荷物を持っていてもエントランスは顔パスOK！！（顔認証要登録）

肌に潤いを与えるウルトラファインバブル搭載！！（キッチン、浴室、洗面、トイレ、すべての水でウルトラファインバ

【外観】



【間取り図】



図面と現況が異なる場合は現況が優先となります。

間取りの「S」はサービスルーム(納戸)です。

間取り	1SLDK		
敷金	1ヶ月	礼金	1ヶ月
敷引 / 償却金	-	保証金	-
物件種別	マンション		
建物名・部屋番号			
物件所在地	東京都荒川区東日暮里2丁目		
交通	東京メトロ日比谷線 三ノ輪駅 徒歩7分		
間取詳細			
構造・規模	鉄筋コンクリート 8階建 6階		
専有面積	50.4㎡	向き	東
築年月	2025年9月5日	契約期間	2年
損害保険	有 20,000円 24ヶ月	入居時期	即時
駐車場			
設備	24時間換気システム, 3口以上コンロ, B S, C S, T V インターホン, エアコン, ガスコンロ設置済, ガス		
その他費用	[一時金] 事務手数料: 11,000円 [月次費用] naviサポート: 990円 [備考] 解約予告2ヶ月前・更新料1.5ヶ月		
入居諸条件	ペット相談 事務所不可 楽器等の使用不可 法人可		
保証会社	必須 初回保証料(賃料+管理費+naviサポート等)×50%～(外国籍の方80%～)月次保証料1%～		
備考			

情報更新日2026年1月11日

No.0000002384

お問合せ先



国土交通大臣(3)第7026号

(公社)東京都宅地建物取引業協会会員/不動産公正取引協議会加盟

香陵住販株式会社

東京都台東区上野6丁目16-10

TEL:03-3833-4680

E-mail: ueno@koryo-j.co.jp

URL: http://www.koryo-tokyo.jp/

FAX:03-3833-4680



携帯サイトから物件詳細を閲覧できます！

取引態様	手数料負担の割合	貸主	0%	借主	100%
仲介先物	手数料配分の割合	元付	0%	客付	100%