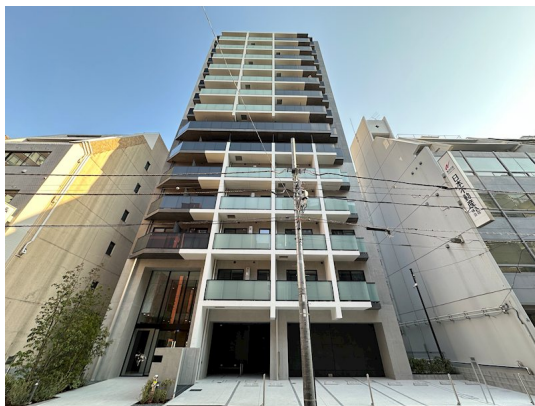


FOR RENT

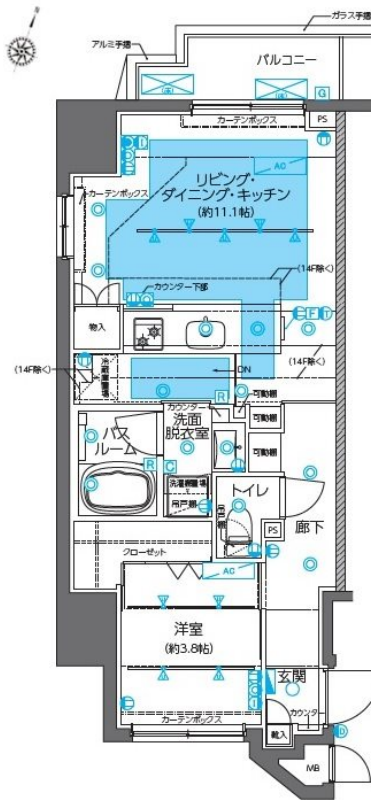
賃料	管理費等
262,000円	15,000円

防犯カメラ 耐震構造 デザイナーズ 外壁コンクリート 外壁タイル張り 分譲タイプ 2F以上 オートロック モニタ付オートロック ダブルロック ディンプルキー 角住戸 2面採光

【外観】



【間取り図】



図面と現況が異なる場合は現況が優先となります。

間取りの「S」はサービスルーム(納戸)です。

間取り	1LDK		
敷金	1ヶ月	礼金	1ヶ月
敷引/償却金	-	保証金	-
物件種別	マンション		
建物名・部屋番号			
物件所在地	東京都千代田区岩本町1丁目		
交通	山手線 神田(東京)駅 徒歩8分 京浜東北線 秋葉原駅 徒歩9分		
間取詳細	洋室(3.8畳) LDK(11.1畳)		
構造・規模	鉄筋コンクリート 14階建 11階		
専有面積	40.5㎡	向き	北西
築年月	2025年3月1日	契約期間	2年
損害保険		入居時期	即時
駐車場	駐輪場 バイク置き場		
設備	2口ガス(グリル付) パス・トイレ別 独立洗面台 脱衣室 浴室乾燥機 温水洗浄便座 角部屋二面採光		
その他費用	[一時金] 鍵交換費用(税込): 33,000円 [月次費用] 家財保険+付帯サービス(税込): 1,835円 [備考] 契約時: 当月分+翌月分の賃料・管理費をお支払い頂きます ペット飼育時: 敷金1ヶ月追加(別途飼育細則参照・要申請書) 解約時: ルームクリーニング費用及び借主負担分の原状回復費用をお支払い頂きます		
入居諸条件	ペット可 二人可		
保証会社	必須 トーシンライフ、オリコフォレントインシュア、全保連/保証料: 初回=賃料等×50%、月額=		
備考			

情報更新日2026年6月15日

No.000002605

お問合せ先



国土交通大臣(5)第7026号
(公社)東京都宅地建物取引業協会会員/不動産公正取引協議会加盟

香陵住販株式会社

東京都台東区上野6丁目16-10

TEL:03-3833-4680

E-mail: ueno@koryo-j.co.jp

URL: http://www.koryo-tokyo.jp/

FAX:03-3833-4680



携帯サイトから物件詳細を閲覧できます!

取引態様	手数料負担の割合	貸主	0%	借主	100%
仲介先物	手数料配分の割合	元付	0%	客付	100%