

FOR RENT

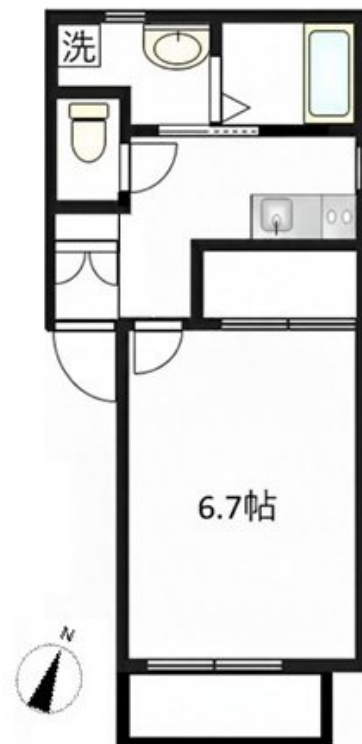
賃料	管理費等
114,000円	18,000円

制震構造 閑静な住宅街 最上階 2F以上 オートロック 角住戸 3方角住戸 陽当たり良好

【外観】



【間取り図】



間取り	1K		
敷金	無	礼金	1ヶ月
敷引/償却金	-	保証金	-
物件種別	アパート		
建物名・部屋番号			
物件所在地	東京都豊島区北大塚1丁目		
交通	山手線 巣鴨駅 徒歩5分 都営三田線 巣鴨駅 徒歩5分		
間取詳細			
構造・規模	木造 3階建 3階		
専有面積	25.23㎡	向き	南
築年月	2018年3月20日	契約期間	2年
損害保険	有 20,000円 24ヶ月	入居時期	相談
駐車場			
設備	敷地内ゴミ置き場 宅配BOX システムキッチン 2口コンロ グリル キッチンに窓 バス・トイレ別		
その他費用	[一時金] 退去時クリーニング(入居時支払): 66,000円 エアコン洗浄(退去時支払): 17,600円 [備考] 鍵交換別途見積もり		
入居諸条件			
保証会社	必須 初回50%、月額900円		
備考			

図面と現況が異なる場合は現況が優先となります。

間取りの「S」はサービスルーム(納戸)です。

情報更新日2026年4月8日

No.000002635

お問合せ先



国土交通大臣(5)第7026号
(公社)東京都宅地建物取引業協会会員/不動産公正取引協議会加盟

香陵住販株式会社

東京都台東区上野 6丁目16-10

TEL:03-3833-4680

E-mail: ueno@koryo-j.co.jp

URL: http://www.koryo-tokyo.jp/

FAX:03-3833-4680



携帯サイトから物件詳細を閲覧できます!

取引態様	手数料負担の割合	貸主	0%	借主	100%
	手数料配分の割合	元付	0%	客付	100%
仲介元付(専任)					