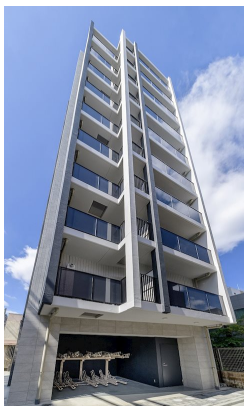


FOR RENT

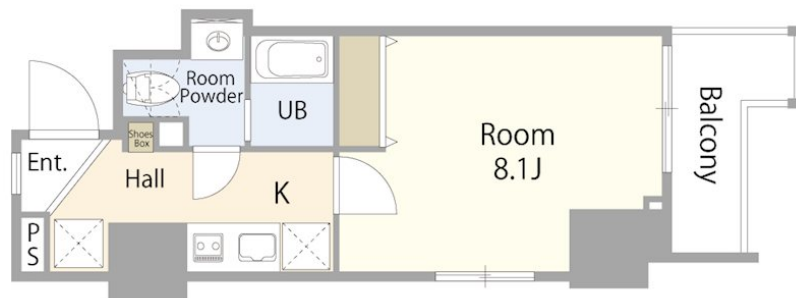
賃料	管理費等
132,000円	10,000円

防犯カメラ 駅まで平坦 閑静な住宅街 高層階 2F以上 1フロア2住戸 オートロック モニタ付オートロック ダブルディンプルキー 角住戸 2面採光

【外観】



【間取り図】



図面と現況が異なる場合は現況が優先となります。

間取りの「S」はサービスルーム(納戸)です。

間取り	1K		
敷金	1ヶ月	礼金	1ヶ月
敷引/償却金	-	保証金	-
物件種別	マンション		
建物名・部屋番号	Legabene駒込 202号室		
物件所在地	東京都北区中里1丁目11-11		
交通	山手線 駒込駅 徒歩4分 東京メトロ南北線 駒込駅 徒歩6分		
間取詳細			
構造・規模	鉄筋コンクリート 10階建 2階		
専有面積	26.03㎡	向き	北東
築年月	2024年5月	契約期間	2年
損害保険	有 20,000円 24ヶ月	入居時期	相談
駐車場			
設備	エレベーター 宅配BOX システムキッチン 2口コンロ パス・トイレ別 パス 有 追い焚き風呂		
その他費用			
入居諸条件	ペット相談 事務所不可 法人相談 単身可		
保証会社	必須 エボスカード(初回50%、月額900円)		
備考			

情報更新日2026年5月19日

No.000002737

お問合せ先



国土交通大臣(5)第7026号
(公社)東京都宅地建物取引業協会会員/不動産公正取引協議会加盟

香陵住販株式会社

東京都台東区上野6丁目16-10

TEL:03-3833-4680

E-mail: ueno@koryo-j.co.jp

URL: http://www.koryo-tokyo.jp/

FAX:03-3833-4680



携帯サイトから物件詳細を閲覧できます!

取引態様	手数料負担の割合	貸主	0%	借主	100%
仲介元付(専任)	手数料配分の割合	元付	0%	客付	100%