

# FOR RENT

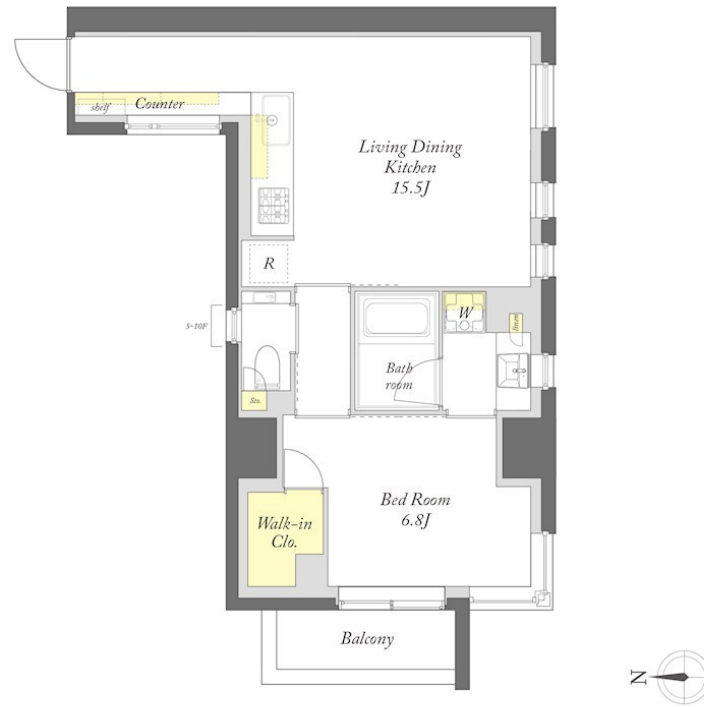
賃料	管理費等
268,000円	20,000円

オートロック

【外観】



【間取り図】



間取り	1LDK		
敷金	1ヶ月	礼金	1ヶ月
敷引/償却金	-	保証金	-
物件種別	マンション		
建物名・部屋番号			
物件所在地	東京都中央区日本橋馬喰町2丁目		
交通	中央・総武線各停 浅草橋駅 徒歩5分 総武線快速 馬喰町駅 徒歩7分		
間取詳細			
構造・規模	鉄筋コンクリート 10階建 4階		
専有面積	49.17㎡	向き	
築年月	2023年8月31日	契約期間	2年
損害保険	有 23,000円 24ヶ月	入居時期	即時
駐車場	無 駐輪場 バイク置き場		
設備	エレベーター 宅配BOX ガスコンロ設置済 追い焚き風呂 浴室乾燥 シャワートイレ有 温水洗浄便座		
その他費用	[一時金] 鍵交換: 16,500円 暮らしのサポートサービス: 16,500円 駐輪場利用料: 6,600円 [備考] 駐輪場途中解約返金無		
入居諸条件	ペット相談 事務所不可 楽器等の使用不可 二人可		
保証会社	必須 賃料+管理費の20%~月次1%		
備考			

図面と現況が異なる場合は現況が優先となります。

間取りの「S」はサービスルーム(納戸)です。

情報更新日2026年6月15日

No.000002782

お問合せ先



国土交通大臣(5)第7026号  
(公社)東京都宅地建物取引業協会会員/不動産公正取引協議会加盟

**香陵住販株式会社**

東京都台東区上野6丁目16-10

TEL:03-3833-4680

E-mail: ueno@koryo-j.co.jp

URL: http://www.koryo-tokyo.jp/

FAX:03-3833-4680



携帯サイトから物件詳細を閲覧できます!

取引態様	手数料負担の割合	貸主	0%	借主	100%
仲介先物	手数料配分の割合	元付	0%	客付	100%